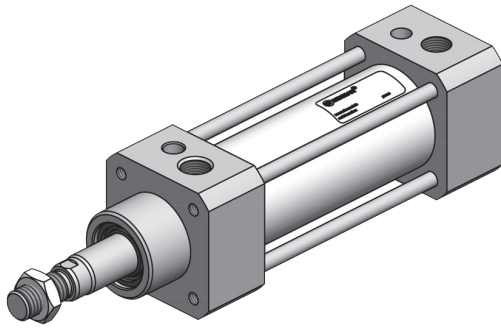


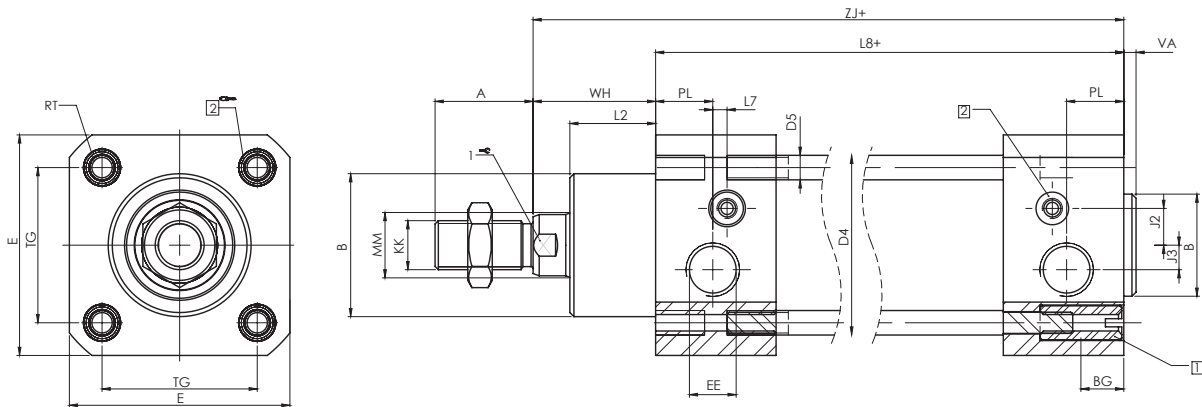
WXC - Serie ISO 15552 INOX-Zylinder/WXC - Series ISO 15552 INOX Cylinders



Spezifikation/ Specification

Bohrungsgröße/Bore Size	32	40	50
Arbeitstyp/Acting Type	Doppeltwirkend/Double Acting		
Flüssigkeit/Fluid	Luft (40µm gefiltert) /Air (40µm filtered)		
Betriebsdruck/Op. Pressure	< 10 Bar		
Temperatur/Temperature	0 ~ +80 °C		
Magnetisch/Magnetic	Standard		
Gleitführung/Cush. Type	Einstellbar Einlagerung/ Adjustable Cushinoed		
Geschwindigkeitsbereich/Speed Range	< 800 mm/s		
Sensorschalter/Sensor Switches	WT-09		

Technische Zeichnung/Technical Drawing



- 1 Befestigungsschrauben der Abdeckung/Cover Mounting Screws
 2 Einstellbare Dämpfungsschrauben/Adjustable Cushioning Screws

Ø mm	A	B Ø d11	BG	DA Ø	D5 Ø	E	EE	J2	J3	KK	L2	L7	L8	MM Ø	PL	RT	TG	VA	WH	ZJ	1	2	CUSH. LENG.	MAX STROKE	
32	22	30	12.0	33.4	6	46	G1/8"	6	5.0	M10X1.25	18	2.5	93.5	12	15.5	M6	32.5	-	26	120	10				1500
40	24	35	12.5	41.5	6	54	G1/4"	9	6.0	M12X1.25	21	3.5	105.5	16	14.0	M6	38.0	-	30	135	14				1500
50	32	40	14.5	53.0	8	64	G1/4"	10	8.5	M16X1.5	28	5.0	106.0	20	14.0	M8	46.5	4	37	143	17				1500

Bestellnummer/Ordering Code

MODEL	MAGNETIC MAGNETIC	EINLAGERUNG CUSHIONING	DIAMETER DIA.	HUB STROKE	ROD MATERIAL ROD MATERIAL	ROD-LÄNGE ROD LENGHT	SCHRAUB TYP SCREW TYPE	SCHRAUBENGROSSE SCREW SIZE	SCHRAUBENLÄNGE SCREW LENGHT
WXC	M	YY	032	0250	SS	L25	F	ZM18.H1.5	E15
	Blank :Without Magnet M :Mit magnet M :With Magnet	Blank :Uncushioned YY :Cushinoed	Kolben (mm) Piston Dia	Hub/(mm) Stroke	SS :PASLANMAZ Inox	LX (mm) -	F :D[5] Female	Zx :ÇAP Dia Hx :HATVE Pitch Leerer: Standart Blank: Standart	Ex (mm) Leerer: Standart Blank: Standart

Optionen/ Options

Symbol	Eigenschaft/Explanation	Code/Coding	Zeichnung/Drawing
Standart	—	—	
Standart	—	—	
M	Magnetic/Magnetic	M	
YY	Einlagerung/Cushioned	YY	
L	Lange Rod/Long Rod	.L50	
E	Spezielle Gewindelänge/Special Thread Length	.E47	
X1	Ohne Gewinde/Threadless	.X1	
Z...H	Sondergewindegröße/Special Thread Size	.ZM10.H.1.25	
F1	Weibliches Gewinde/Female Thread	.F1.Z.M8	
FX1	Sonder Weibliches Gewinde/Special Female Thread	.FX1.Z.M8	
ML	Menliche Gewinde/Male Thread	.ML	
T	Tandem	.050.0100.T	
PT	Stellungsregler/Positioner	.050.0040.0025.PT	
J	Hub Einstellbar/Stroke Adjustable	.J	
D	Durch Rod/Through Rod	.D	
LR	Hydropneumatisch/Hydropneumatic	.LR	
LF	Geringe Reibung/Low Friction	.LF	
RS	Hinterer Feder/Rear Spring	.RS	
FS	Vorderer Feder/Front Spring	.FS	
SS	Inox Rod/Inox Rod	.SS	
V	Viton-Dichtung/Viton Seal	.V	
VO	Viton Rod -Dichtung/Viton Rod Seal	.VO	
FD	Gefettet Geeignete Lebensmittel/Greased Suitable Food	.FD	
C	Niedrige Temperatur/Low Temperature	.C	